



# Dein Zuhause in Völkermarkt

**Modern. Schlüsselfertig. Stressfrei.**





# Zuhause beginnt mit Vertrauen!

ARTIS GmbH ist ein junges Bauunternehmen aus Villach, das moderne Architektur mit echter Handschlagqualität verbindet.

Ob schlüsselfertiges Reihenhaus, Doppelhaus, Sanierung oder individuell geplantes Einfamilienhaus – ARTIS begleitet Kund:innen von der ersten Idee bis zur Schlüsselübergabe.

Als regionaler Bauträger übernimmt das Team die vollständige Organisation und sorgt für einen reibungslosen Ablauf. Persönliche Betreuung durch die beiden Geschäftsführer, kurze Wege, schnelle Entscheidungen und hohe Flexibilität zeichnen ARTIS aus.

Wer ein Zuhause sucht, findet hier nicht nur Qualität, sondern auch Menschen, die wirklich mitdenken – verlässlich, bodenständig und direkt vor Ort.

*Taulant Hoxhaj*  
Taulant Hoxhaj

*Din Kameraj*  
Din Kameraj



# Wohlfühlen & Leben in Völkermarkt.

## FÜNF HÄUSER MIT BLICK INS GRÜNE

In der St. Ruprechter Straße in Völkermarkt entsteht ein kleines, feines Wohnprojekt mit insgesamt fünf Einheiten – aufgeteilt in zwei moderne Doppelhäuser und ein Reihenhaus in klarer Architektur.

Die Häuser bieten auf jeweils zwei Ebenen rund 130 m<sup>2</sup> Wohnfläche, ergänzt durch sonnige Terrassen, private Gartenanteile und praktische Doppelcarports. Jeder Eingang ist separat erschlossen, wodurch viel Privatsphäre und ein individuelles Zuhause-Gefühl entstehen.

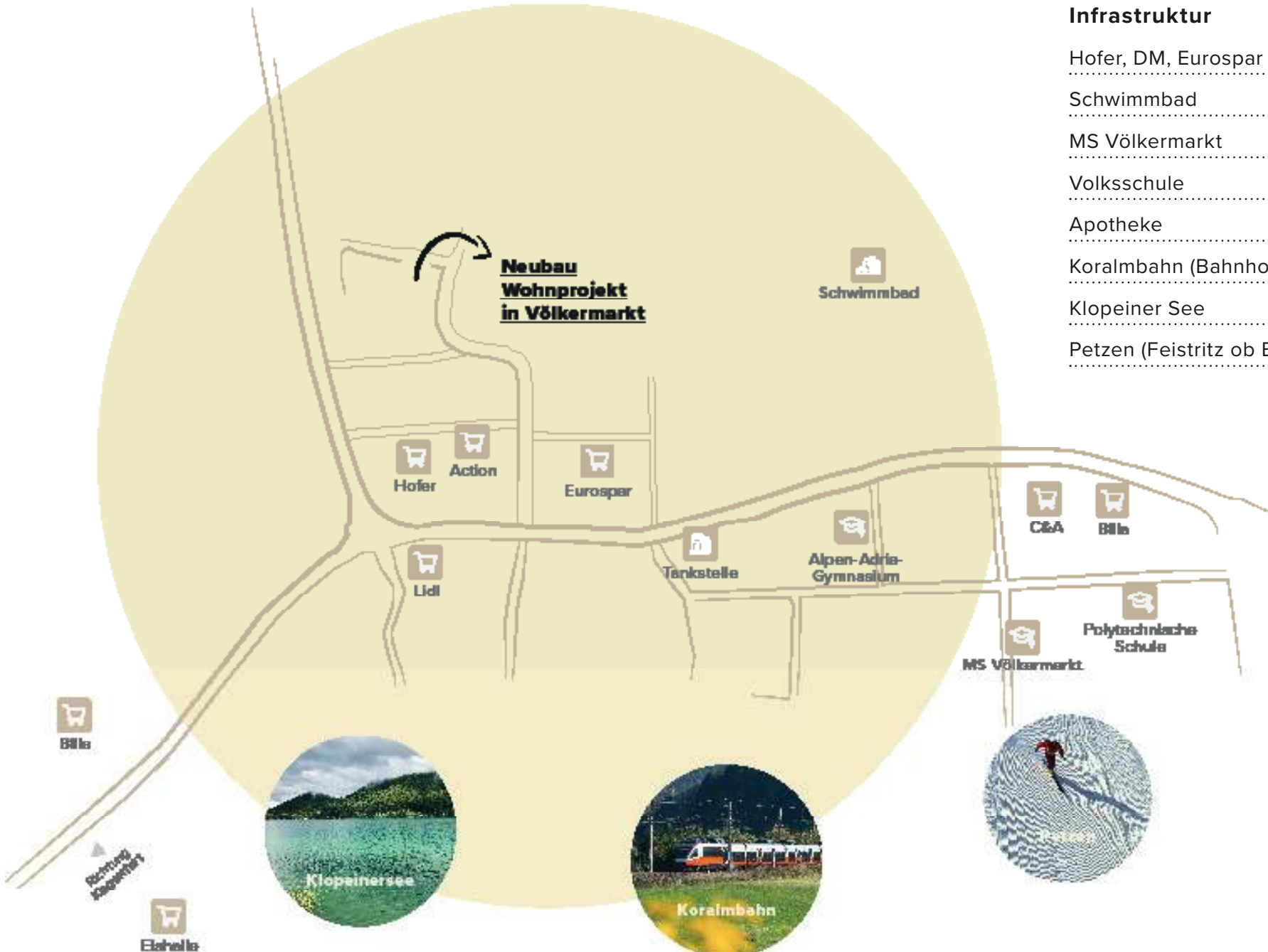
Die Hanglage schafft offene Ausblicke und eine besondere Wohnqualität.

Gleichzeitig profitieren Bewohner von der zentralen Lage: nur wenige Minuten ins Stadtzentrum von Völkermarkt, nahe Schulen, Ein-

kaufsmöglichkeiten und bester Infrastruktur. Auch Klagenfurt und der Klopeiner See sind schnell erreichbar.

Dieses Projekt vereint Wohnkomfort, Überschaubarkeit und Qualität – ideal für alle, die ein schlüsselfertiges Zuhause mit überschaubarem Garten suchen, ohne auf Ruhe, Natur und gute Anbindung verzichten zu müssen.





## Infrastruktur

Hofer, DM, Eurospar	500 m
Schwimmbad	750 m
MS Völkermarkt	1 km
Volksschule	1,2 km
Apotheke	1,3 km
Koralmbahn (Bahnhof)	9 km
Klopeiner See	15 km
Petzen (Feistritz ob Bleiburg)	25 km

## Haus 01

- » Wohnfläche 132 m<sup>2</sup>
- » Grünfläche 194 m<sup>2</sup>
- » Gesamt 403 m<sup>2</sup>

## Haus 02

- » Wohnfläche 132 m<sup>2</sup>
- » Grünfläche 205 m<sup>2</sup>
- » Gesamt 420 m<sup>2</sup>

## Haus 03

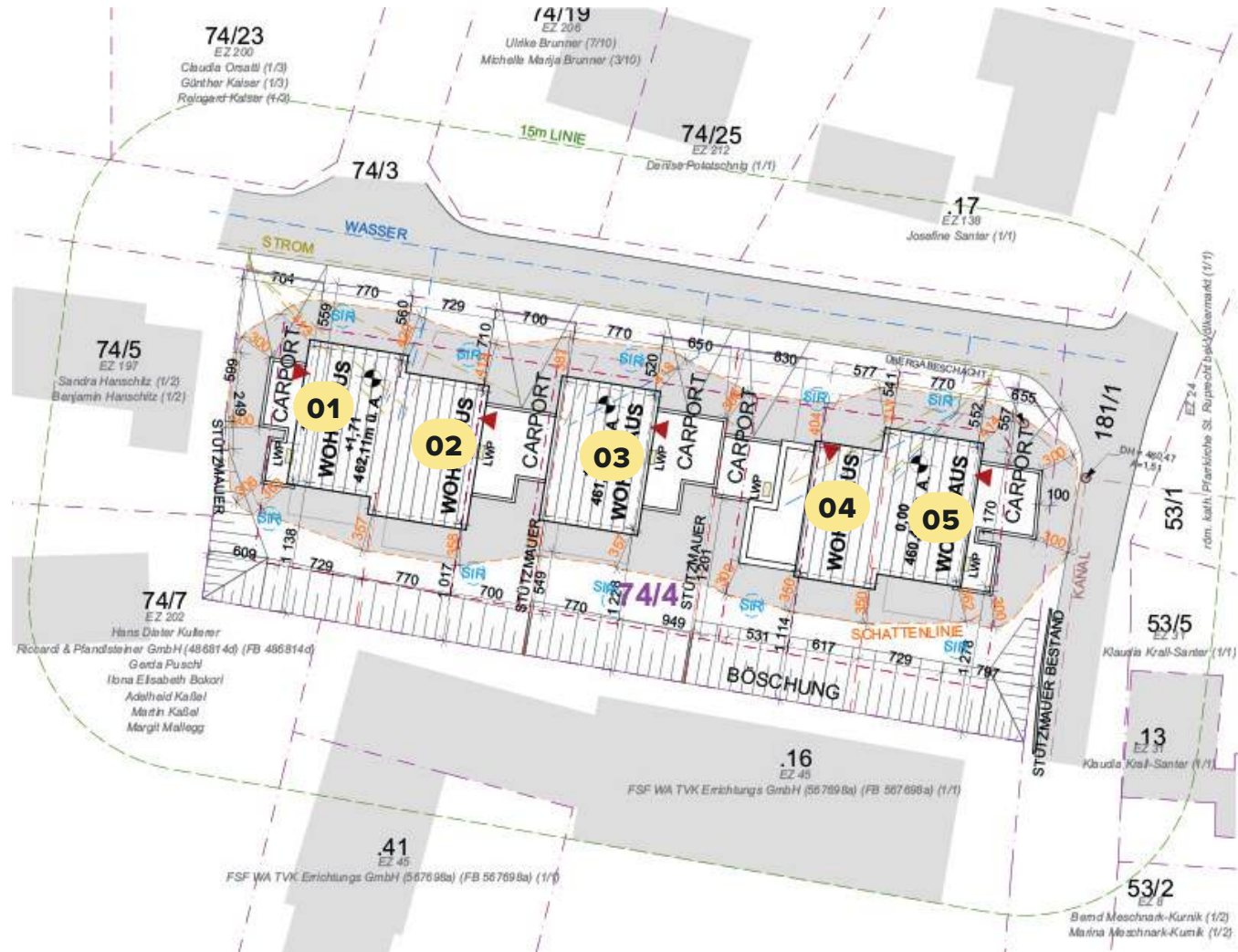
- » Wohnfläche 132 m<sup>2</sup>
- » Grünfläche 216 m<sup>2</sup>
- » Gesamt 414 m<sup>2</sup>

## Haus 04

- » Wohnfläche 126 m<sup>2</sup>
- » Grünfläche 216 m<sup>2</sup>
- » Gesamt 421 m<sup>2</sup>

## Haus 05

- » Wohnfläche 132 m<sup>2</sup>
- » Grünfläche 241 m<sup>2</sup>
- » Gesamt 436 m<sup>2</sup>



Lageplan | M 1:500



# VISUALISIERUNGEN



**Erdgeschoss**

- » Vorraum 9,68 m<sup>2</sup>
- » Wohnküche 38,84 m<sup>2</sup>
- » Büro 11,44 m<sup>2</sup>
- » AR 6,68 m<sup>2</sup>
- » WC 2,94 m<sup>2</sup>

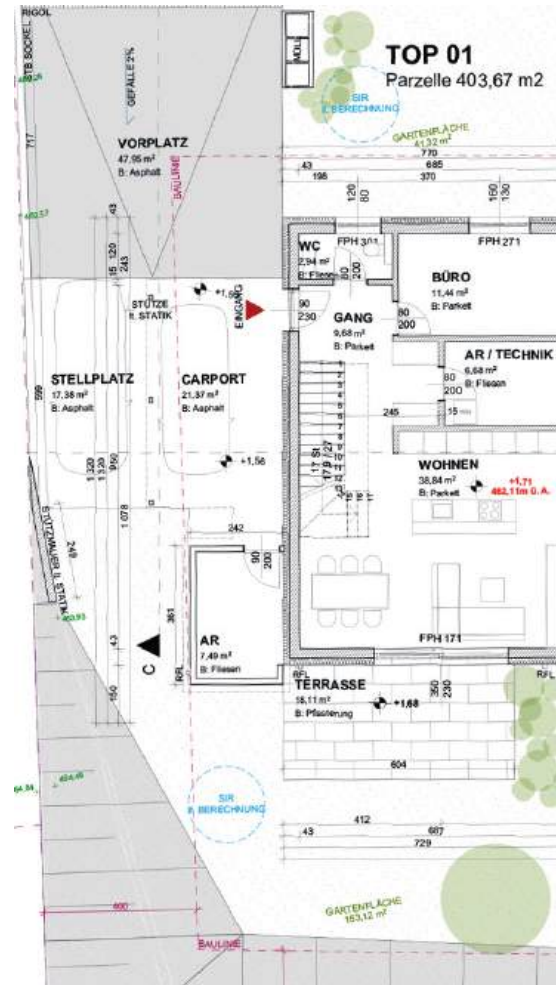
**Obergeschoss**

- » Zimmer 01 14,08 m<sup>2</sup>
- » Zimmer 02 10,24 m<sup>2</sup>
- » Zimmer & Schrankraum 20,73 m<sup>2</sup>
- » Bad 11,86 m<sup>2</sup>
- » Vorraum 5,44 m<sup>2</sup>

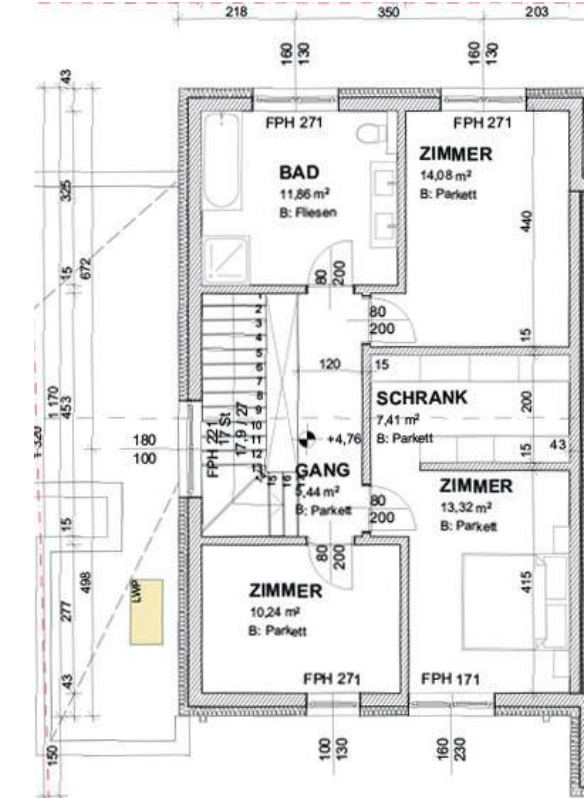
**Außenbereich**

- » Terrasse 18,11 m<sup>2</sup>
- » Carport 21,37 m<sup>2</sup>
- » Stellplatz 17,38 m<sup>2</sup>
- » Abstellraum 7,49 m<sup>2</sup>

**Erdgeschoss**



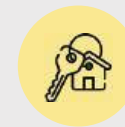
**Obergeschoss**



**132 m<sup>2</sup>**  
Wohnfläche



**194 m<sup>2</sup>**  
Grünfläche



**€ 489.000,-**  
Schlüsselfertig

**Erdgeschoss**

- » Vorraum 9,68 m<sup>2</sup>
- » Wohnküche 38,84 m<sup>2</sup>
- » Büro 11,44 m<sup>2</sup>
- » AR 6,68 m<sup>2</sup>
- » WC 2,94 m<sup>2</sup>

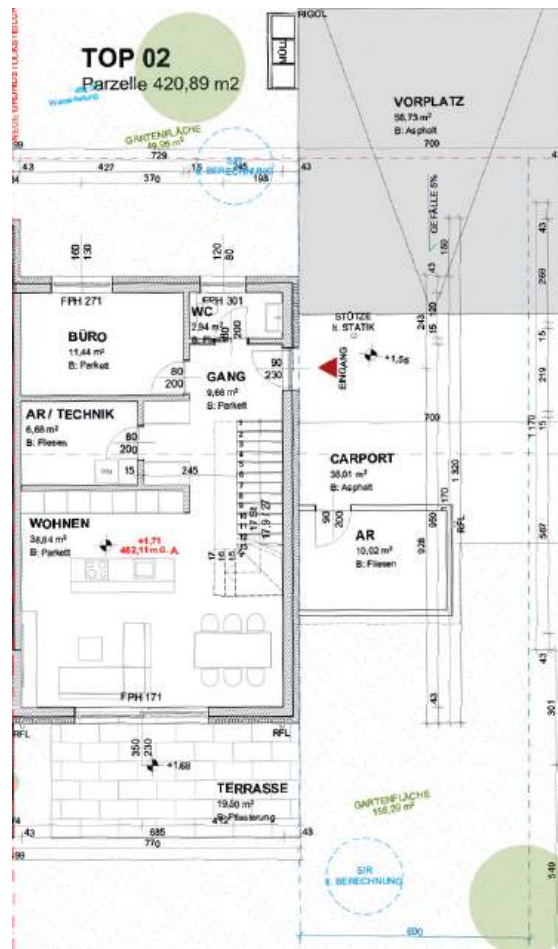
**Obergeschoss**

- » Zimmer 01 14,08 m<sup>2</sup>
- » Zimmer 02 10,24 m<sup>2</sup>
- » Zimmer & Schrankraum 20,73 m<sup>2</sup>
- » Bad 11,86 m<sup>2</sup>
- » Vorraum 5,44 m<sup>2</sup>

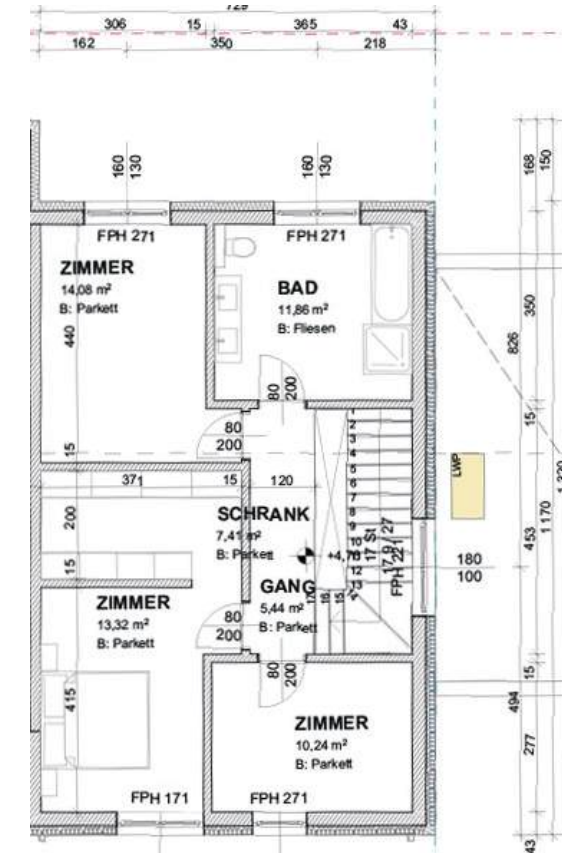
**Außenbereich**

- » Terrasse 19,50 m<sup>2</sup>
- » Carport 38,01 m<sup>2</sup>
- » Abstellraum 10,02 m<sup>2</sup>

**Erdgeschoss**



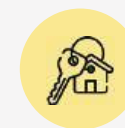
**Obergeschoss**



132 m<sup>2</sup>  
Wohnfläche



205 m<sup>2</sup>  
Grünfläche



€ 489.000,-  
Schlüsselfertig

**Erdgeschoss**

- » Vorraum 9,68 m<sup>2</sup>
- » Wohnküche 38,84 m<sup>2</sup>
- » Büro 11,44 m<sup>2</sup>
- » AR 6,68 m<sup>2</sup>
- » WC 2,94 m<sup>2</sup>

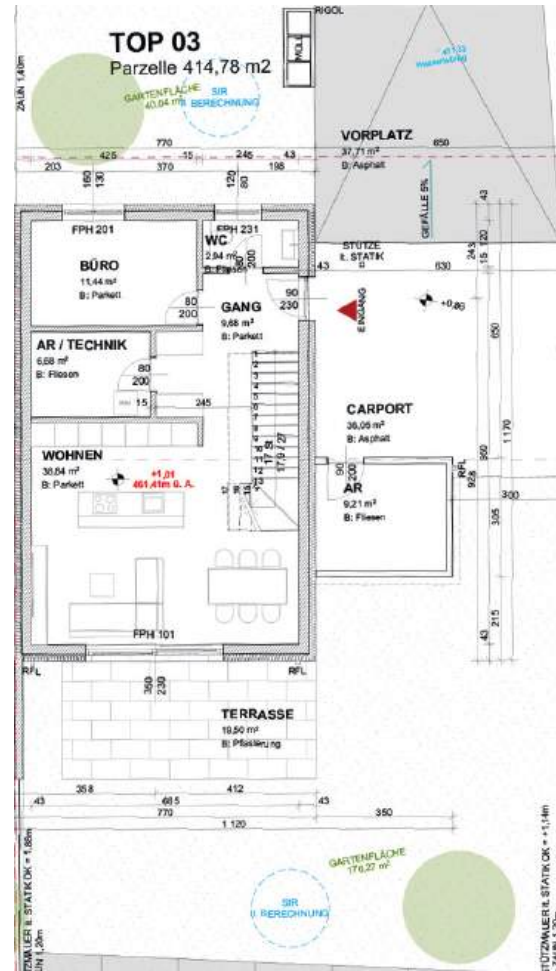
**Obergeschoss**

- » Zimmer 01 14,08 m<sup>2</sup>
- » Zimmer 02 10,24 m<sup>2</sup>
- » Zimmer & Schrankraum 20,73 m<sup>2</sup>
- » Bad 11,86 m<sup>2</sup>
- » Vorraum 5,44 m<sup>2</sup>

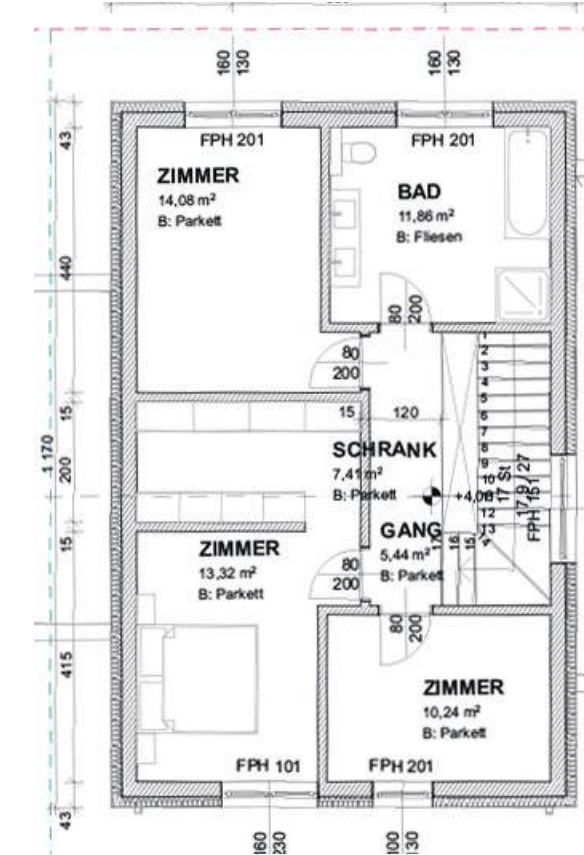
**Außenbereich**

- » Terrasse 19,50 m<sup>2</sup>
- » Carport 36,05 m<sup>2</sup>
- » Abstellraum 9,21 m<sup>2</sup>

**Erdgeschoss**



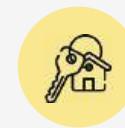
**Obergeschoss**



132 m<sup>2</sup>  
Wohnfläche



216 m<sup>2</sup>  
Grünfläche



€ 489.000,-  
Schlüsselfertig

**Erdgeschoss**

- » Vorraum 7,16 m<sup>2</sup>
- » Bad/WC 5,02 m<sup>2</sup>
- » Büro 11,34 m<sup>2</sup>
- » AR/Technik 5,89 m<sup>2</sup>
- » AR 3,54 m<sup>2</sup>
- » Wohnen 34,00 m<sup>2</sup>
- » Schlafen 12,95 m<sup>2</sup>

**Obergeschoss**

- » Zimmer 01 17,25 m<sup>2</sup>
- » Zimmer 02 11,71 m<sup>2</sup>
- » Bad 9,32 m<sup>2</sup>
- » Vorraum 7,70 m<sup>2</sup>

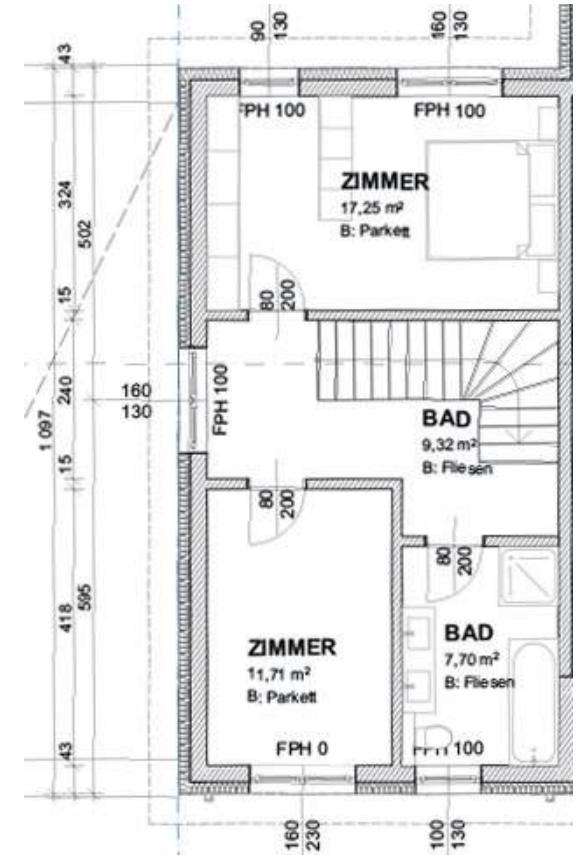
**Außenbereich**

- » Terrasse 20,42 m<sup>2</sup>
- » Carport 29,18 m<sup>2</sup>

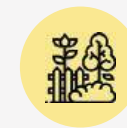
**Erdgeschoss**



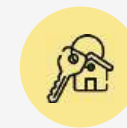
**Obergeschoss**



126 m<sup>2</sup>  
Wohnfläche



216 m<sup>2</sup>  
Grünfläche



€ 489.000,-  
Schlüsselfertig

**Erdgeschoss**

- » Vorraum 9,68 m<sup>2</sup>
- » Wohnküche 38,84 m<sup>2</sup>
- » Büro 11,44 m<sup>2</sup>
- » AR 6,68 m<sup>2</sup>
- » WC 2,94 m<sup>2</sup>

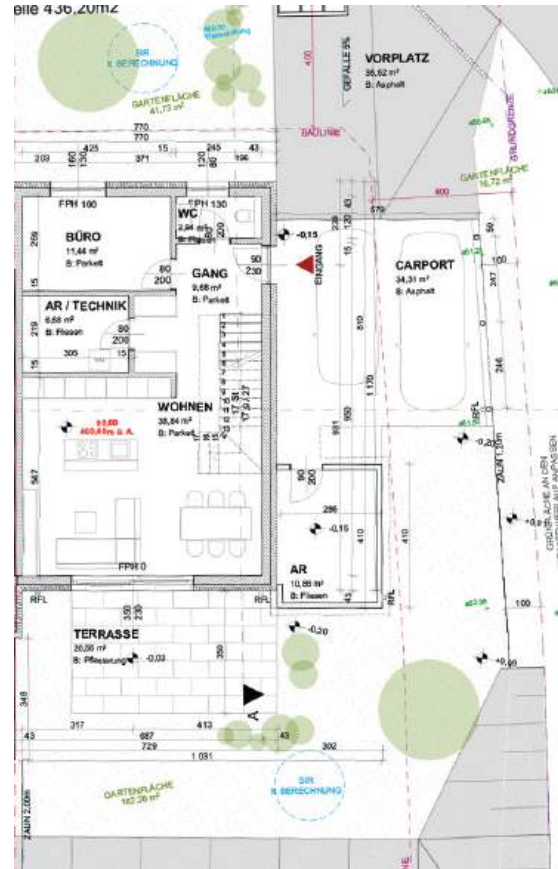
**Obergeschoss**

- » Zimmer 01 14,08 m<sup>2</sup>
- » Zimmer 02 10,24 m<sup>2</sup>
- » Zimmer & Schrankraum 20,73 m<sup>2</sup>
- » Bad 11,86 m<sup>2</sup>
- » Vorraum 5,89 m<sup>2</sup>

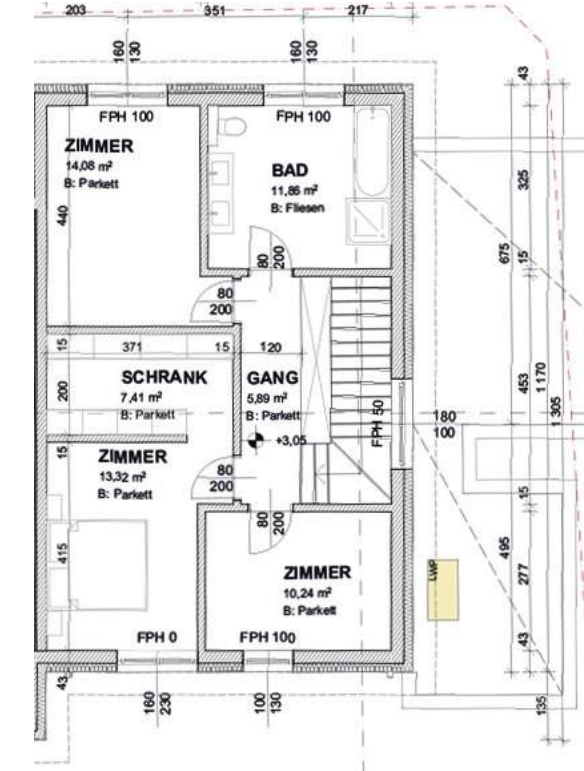
**Außenbereich**

- » Terrasse 20,56 m<sup>2</sup>
- » Carport 34,31 m<sup>2</sup>
- » Abstellraum 10,86 m<sup>2</sup>

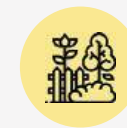
**Erdgeschoss**



**Obergeschoss**



**132 m<sup>2</sup>**  
Wohnfläche



**241 m<sup>2</sup>**  
Grünfläche



**€ 489.000,-**  
Schlüsselfertig



## Bauwerber

Artis GmbH

Leiningengasse 14, 9500 Villach

» **Geschäftsführer Taulant Hoxhaj**

Telefon: +43 676 84 66 46 690

» **Geschäftsführer Din Kameraj**

Telefon: + 43 676 45 38 013

## Lage des Grundstücks

» Gemeinde: Völkermarkt

» Katastralgemeinde: 76335 St. Ruprecht

» Grundstück Nr.: 74/4

» Größe 3.010 m<sup>2</sup>

» Adresse: St. Ruprechter Straße

## Erläuterung des Vorhabens

Neubau von drei Wohneinheiten die mit Doppelcarports verbunden werden. Die Einheiten bestehen aus einem Erd – und Obergeschoss. Die Eingänge der Wohneinheiten erfolgen seitlich über die Carports. Entlang des öffentlichen Guts (Parz. Nr. 335/32) werden die Vorplätze angeordnet.

## Bauplatz

» Topographie: Derzeit Hanglage, nach der Bebauung in drei Plateaus gegliedert.

» Hochwassergefahr: keine

» Verkehrsmäßig: Die Zufahrt erfolgt über Parz. Nr. 335/32

» Energieversorgung: Kelag

» Wasserversorgung: Gemeinde Arnoldstein

» Ableitung der Schmutzwässer: Anschluss an den Ortskanal

» Ableitung der Oberflächenwässer:

» Versickerung auf Eigengrund

## Aufschließungskosten

Die Kosten für öffentliche Versorgungsnetz (Strom, Wasser, Abwasser) und das Verkehrsnetz (Straßen, Gehwege) sind bereits im Kaufpreis enthalten.

## Rohbau

25 cm starke Stahlbetonbodenplatte mit Frostschräge nach statischem Erfordernis. Aufgehendes Mauerwerk aus 25cm Hochlochziegel mit Vollwärmeschutz. Die Decke über dem Erdgeschoss wird als Stahlbetondecke ausgeführt. Die Zwischenwände werden tragend aus 25cm und nichttragend aus 10cm Ziegel errichtet.



## Ausbau

Fußböden erhalten eine gebundene Wärmedämmschüttung, einen 7cm starken Estrich mit Trittschall- und Wärmedämmung. Wandbelege Innenwände werden in allen Geschossen verputzt und gemalt.

## Pulldach

Die äußere Eindeckung erfolgt mit langlebigem Stehfalz in Sarnafil, wetterfest und pflegeleicht. Darunter sorgen Holzschalungen, eine Lüftungsebene und eine Unterdachbahn für Stabilität, Hinterlüftung und zusätzlichen Schutz.

Die starke Dämmebene mit insgesamt rund 30 cm Dämmstärke (inkl. Sparren, Aufdopplung und Holzschalung) gewährleistet hervorragenden Wärmeschutz.

Innen folgen Dampfsperre, Installationsebene sowie Gipskartonplatten als sauberer Raumabschluss.

Insgesamt erreicht der Dachaufbau eine Stärke von knapp 49 cm – ein durchdachtes System, das Wohnkomfort, Energieeffizienz und Langlebigkeit verbindet.

## Fassade

Aufgehendes Mauerwerk mit 16 cm WDVS (Wärmedämmverbundsystem).

## Heizung

Das Beheizen der Reihenhäuser erfolgt über der Luftwärmepumpe (Marke: Viessmann), welche seitlich im Bereich des Technikraum aufgestellt wird. Es wird pro Wohneinheit eine Luftwärmepumpe aufgestellt. Die Wohneinheiten werden mit einer Fußbodenheizung und einen Warmwasserspeicher ausgestattet.

## Sanitär

Warmwasseraufbereitung erfolgt zentral mittels Luftwärmepumpe. Sanitärausstattung pro Wohneinheit Firma Laufen & Hans Grohe.

## Fenster

- » Sämtliche Außenportale werden in Kunststoff-Aluminium, mit einem 3-fach Wärmeschutzglas hergestellt. Die Bedienung erfolgt als Einhandbedienung in Dreh und Drehkippausführung.
- » Der Fenster werden mittels Raffstore ausgestattet.
- » Insektenschutz gegen Aufpreis möglich.



## Türen

- » Die Eingangstür wird als Alu ausgeführt.
- » Innentüren werden aus Holz weiß oder Natur hergestellt.

## Malerarbeiten

Wand und Deckenanstriche in sämtlichen Innenräumen der Wohneinheiten durch zweimaligen Anstrich in weißen Farbton.

## Treppe

Die Innentreppe wird als Betonstiege hergestellt.

## Fliesen

- » Vorraum EG: Bodenfliesen im Format 60 × 30 cm, inkl. Sockelleisten.
- » WC EG: Boden- und Wandfliesen im Format 60 × 30 cm; Wandhöhe 120 cm.
- » BAD/WC OG: Im Duschbereich werden die Wände raumhoch verflieset, in den übrigen Bereichen bis zu einer Höhe von 120 cm. Wand- und Bodenfliesen im Format 60 × 30 cm.
- » Die Verlegung sämtlicher Fliesen im Haus erfolgt im Klebverfahren.
- » Terrasse: Bodenbelag mit Fliesen im Format 60 × 30 cm, eingefasst und im Splittbett verlegt.

## Boden

- » Sämtliche Wohnräume, ausgenommen Feuchträume werden mit einem Klebe-Parkettboden ausgestattet.
- » Optional können auch Fliesen angeboten werden.

## Außenanlage

- » Zufahrten und Zugänge sowie Autoabstellflächen werden befestigt mit Asphalt ausgeführt.
- » Es werden zwei Stellplätze in der Garage errichtet sowie je Wohneinheit ein Vorplatz.
- » Die Terrassenflächen werden eingefasst und mit Feinsteinzeugplatten in Splittbett verlegt.
- » Die Grünflächen werden mit Rasen bepflanzt.

## Reinigung

Das Objekt wird besenrein gesäubert und übergeben.

## Vertragsverfasser/Treuhänder

Notar Gerald Rauchenwald  
10. Oktober-Straße 18, 9500 Villach  
Tel.: +43 4242 24836  
E-Mail: office@notarrauchenwald.at  
[www.notarrauchenwald.at](http://www.notarrauchenwald.at)



„Der schönste Ort ist der, an dem  
man einfach man selbst sein darf  
– **WILLKOMMEN DAHEIM.**“

„Wir bei ARTIS arbeiten jeden Tag mit Leidenschaft daran, genau solche Orte zu schaffen – Wohnräume, in denen Menschen wirklich ankommen können. Für uns bedeutet Bauen mehr als nur Wände und Dächer zu errichten. Es geht darum, Lebensräume zu gestalten, in denen sich unsere Kundinnen und Kunden zuhause fühlen – mit Qualität, Handschlagqualität und einem echten Gespür für individuelle Wohnräume.“

**Taulant Hoxhaj, Geschäftsführer ARTIS GmbH**



Die nachfolgenden Produkte entsprechen der Standardausstattung der schlüsselfertigen Häuser. Alle Abbildungen sind Symbolfotos und können vom Original abweichen. Vor Kauf werden die vorgesehenen Produkte gemeinsam ausgewählt; auf Wunsch stehen gegen Aufpreis weitere Ausstattungsoptionen zur Verfügung.

## BODEN & TÜREN

### Boden

- » Landhausdielen Wildeiche
- » Maße: 1900 x 189 x 14 mm
- » Natur geölt
- » Weitere Auswahl bei unseren Partner Holz Graf aus Villach vor Ort.

### Türen

- » Röhrenspan-Holzinnentüren und Holzzargen



### Bodenfliesen

- » Maße 60 x30 cm
- » Große Auswahl bei unseren Partner Ceresant aus Villach vor Ort.



## Heizung (Luftwärmepumpe)

» Marke: Viessmann



## Fenster

» Kunststoff-Aluminium, mit einem 3-fach  
Wärmeschutzglas



## Beschattung

» Alle Fenster werden mittels Raffstores  
ausgestattet.

» Insektenschutz gegen Aufpreis möglich.



Die nachfolgenden Produkte entsprechen der Standardausstattung der schlüsselfertigen Häuser. Alle Abbildungen sind Symbolfotos und können vom Original abweichen. Vor Kauf werden die vorgesehenen Produkte gemeinsam ausgewählt; auf Wunsch stehen gegen Aufpreis weitere Ausstattungsoptionen zur Verfügung.

## SANITÄR

### Wand WC

» WC- Sitz und Deckel mit Absenkautomatik.



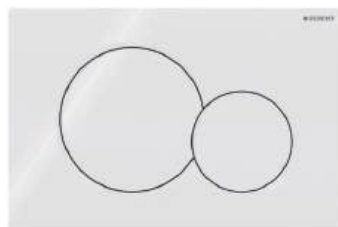
### Doppelwaschtisch

» Maße: 120x48 cm  
» Farbe: Weiß



### Bestätigungsplatte

» Marke: Geberit  
» Farbe: Weiß



### Waschtischmischer

» Marke: Hansgrohe  
» Farbe: Chrom



### Handwaschbecken

» Laufen PRO  
» Maße: 48x28x8,5 cm



## Freistehende Seitenwand

- » Maße: 100x200 cm
- » Glas ESG Clean, Silber HG
- » Farbe: Weiß/Chrom



## Badewanne

- » Maße: 180x80 cm
- » Farbe: Weiß



## Brausesystem

- » Marke: Hansgrohe Brausesystem mit Thermostat und Brausestange 90 cm.
- » Farbe: Weiß/Chrom



## Wannenmischer

- » Marke: Hansgrohe
- » Einhebel-Wannenmischer
- » Farbe: Chrom



Beim Bau legen wir großen Wert auf Qualität und regionale Partnerschaften. Deshalb arbeiten wir mit erfahrenen Betrieben aus der Region zusammen – für nachhaltiges Bauen und kurze Wege. Hier unsere Partner:



### **HOLZ GRAF**

Unser Partner Holz Graf aus Villach steht für Qualität und Handwerk auf höchstem Niveau. Das Unternehmen liefert und montiert hochwertige Holzböden, Türen und Stiegen – maßgeschneidert und regional gefertigt.

Adresse: Ludwig-Walter-Str. 52, 9500 Villach

Tel.: +43 4242 33 414

E-Mail: [office@holz-graf.at](mailto:office@holz-graf.at)

[www.holz-graf.at](http://www.holz-graf.at)



### **Geko Green Energy**

Unser Partner GEKO Green Energy aus Villach ist Spezialist für nachhaltige Energielösungen rund ums Eigenheim. Mit langjähriger Erfahrung, hochwertigen Komponenten und regionaler Nähe sorgt GEKO für effiziente und zukunfts-sichere Energieversorgung in Ihrem neuen Zuhause.

Adresse: Triglavstraße 19, 9500 Villach

Tel.: +43 6643 5520 35

E-Mail: [green@geko.co.at](mailto:green@geko.co.at)

[www.geko.co.at/geko-green-energy](http://www.geko.co.at/geko-green-energy)





### **CERASANT Fliesen & Naturstein**

Unser Partner Cerasant aus Villach bietet hochwertige Fliesen und Natursteine. Mit einem breiten Sortiment und individueller Beratung finden Sie bei Cerasant die passenden Materialien für Bad, Küche und Terrasse. Qualität, Design und Funktion stehen dabei stets im Fokus – für langlebige Oberflächen und moderne Wohnästhetik.

Adresse: Emil-von-Behring-Straße 32, 9500 Villach

Tel.: +43 660 6634403

E-Mail: [office@cerasant.at](mailto:office@cerasant.at)

**[www.cerasant.at](http://www.cerasant.at)**



### **CERNE Baustoffwerke**

Die Cerne Baustoffwerke aus Feldkirchen stehen für regionale Qualität und nachhaltige Baustoffe. Mit langjähriger Erfahrung und modernster Technik liefert Cerne Ziegelprodukte, die hervorragende Wärmedämmung, Stabilität und Wohnklima vereinen. So entsteht die solide Basis für langlebiges und energieeffizientes Bauen.

Adresse: 10. Oktober-Straße 18, 9500 Villach

Tel.: +43 4242 24836

E-Mail: [office@notarrauchenwald.at](mailto:office@notarrauchenwald.at)

**[www.notarrauchenwald.at](http://www.notarrauchenwald.at)**





### **FINANZREAL Immobilien & Finanzierung**

Unser Partner Finanzreal aus Villach begleitet Kunden rund um die Themen Immobilien und Finanzierung. Von der individuellen Beratung über die passende Finanzierungslösung. Damit Ihr Weg ins neue Zuhause klar, transparent und sorgenfrei verläuft.

Hausergasse 9, 9500 Villach

Tel.: +43 664 5253770

E-Mail: [wallner@finanzreal.com](mailto:wallner@finanzreal.com)

[www.finanzreal.com](http://www.finanzreal.com)



### **Notar Gerald Rauchenwald**

Unser Partner Notar Rauschenwald in Villach begleitet Sie kompetent bei allen rechtlichen Fragen rund um den Immobilienkauf. Ob Kaufvertrag, Grundbucheintrag oder Treuhandschaft – das erfahrene Notariat sorgt für rechtliche Klarheit, Sicherheit und eine reibungslose Abwicklung.

10. Oktober-Straße 18, 9500 Villach

Tel.: +43 4242 24836

E-Mail: [office@notarrauchenwald.at](mailto:office@notarrauchenwald.at)

[www.notarrauchenwald.at](http://www.notarrauchenwald.at)



## „Ein Zuhause entsteht nicht nur auf dem Papier – **es wächst Stein für Stein auf der Baustelle.**“

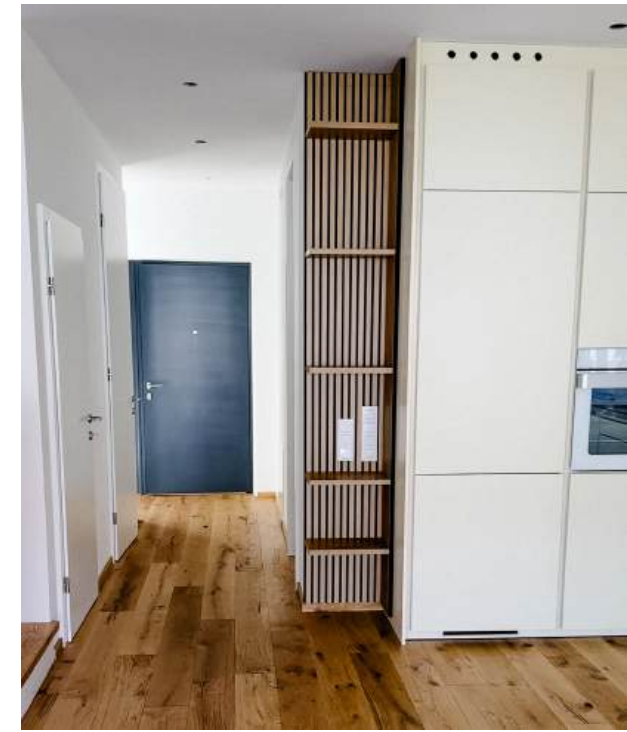
„Als Baukoordinator vor Ort begleite ich jedes Projekt von ARTIS Schritt für Schritt. Mein Anspruch ist es, höchste Qualität, klare Abläufe und eine reibungslose Umsetzung sicherzustellen. Denn nur wenn Planung und Ausführung Hand in Hand gehen, entstehen Wohnräume, die Bestand haben und in denen sich unsere Kunden rundum wohlfühlen. Präzision, Verlässlichkeit und persönliche Betreuung sind dabei meine Basis – für ein Zuhause, das mit Vertrauen gebaut wird.“

**Din Kameraj, Geschäftsführer ARTIS GmbH**



# PÖCKAU

Mit dem Reihenhausprojekt in Pöckau haben wir ein modernes Wohnkonzept mit hoher Energieeffizienz umgesetzt. Klare Architektur, hochwertige Materialien und regionale Partnerbetriebe stehen dabei für die Handschrift von ARTIS.



# RADENDORF

In Radendorf entstand eine stilvolle Doppelhausanlage mit durchdachter Raumaufteilung und effizienter Bauweise. Auch hier setzten wir auf bewährte regionale Partner und hochwertige Ausführung – für langlebige Qualität und ein Zuhause mit Wohlfühlfaktor.



## FEEDBACK



Wir haben Artis mit dem Bau unseres Hauses vertraut und sind vollkommen zufrieden. Als meine Frau und ich begonnen haben, ein Zuhause für unsere Familie zu suchen, war es schwierig, ein bestehendes Haus zu finden, das all unsere Vorstellungen erfüllte. Anfangs waren wir skeptisch, ob wir ein Haus bauen statt kaufen sollten, da wir von Kollegen und Freunden negative Erfahrungen gehört hatten. Nachdem wir jedoch Taulant, einen der beiden Eigentümer, getroffen hatten, fühlten wir uns durch seine Geduld und Freundlichkeit beruhigt. Er ließ uns genug Zeit, um unsere Entscheidungen ohne jeglichen Druck zu überdenken.

Die Bauphase verlief reibungslos, und immer wenn wir Fragen hatten, bekamen wir schnell Antworten. Taulant ist ein besonders fleißiger Mensch, immer erreichbar – sogar an Sonntagen, Abenden und Feiertagen antwortete er rasch. Vertrauen war für uns besonders wichtig, und Artis hat unser Vertrauen während des gesamten Bauprozesses bestätigt. Zusätzlich erhielten wir wertvolle Ratschläge zu Punkten, die wir anfangs nicht bedacht hatten.

**Pierre T.**

## FEEDBACK

Wir haben uns 2024 für ein Reihenausprojekt der ARTIS GmbH entschieden und sind sehr zufrieden mit unserer Wahl. Schon in der Planungsphase wurden wir kompetent begleitet, Abmachungen wurden stets eingehalten.

Auch während der Bauphase – besonders rund um den Einzug – wurde bei offenen Punkten sofort nach Lösungen gesucht.

Die Kommunikation war durchgehend transparent und freundlich. Besonders hervorheben möchten wir die beiden Geschäftsführer, die sich ideal ergänzen: Din ist direkt auf der Baustelle präsent, kennt jedes Detail und hat immer einen klaren Überblick über die Abläufe vor Ort. Taulant kümmert sich vom Büro aus um die Koordination mit den verschiedenen Gewerken und steht jederzeit für Rückfragen zur Verfügung.

Das Preis-Leistungs-Verhältnis ist aus unserer Sicht top, und wir sind mit unserem neuen Zuhause sehr zufrieden. Vielen Dank an das gesamte ARTIS-Team – wir würden uns jederzeit wieder für euch entscheiden!

**Benjamin S.**



**ARTIS GmbH**

Leiningengasse 14, 9500 Villach

Telefon: +43 676 84 66 46 690 • E-Mail: [office@artis-bau.at](mailto:office@artis-bau.at)

**[www.artis-bau.at](http://www.artis-bau.at)**